

跨国物流企业
鲜光新集装箱码头



鲜光新集装箱码头
(22031) 仁川广域市延寿区仁川新港大路707(松岛洞) 电话: +82-32-724-1200

目次

• 致辞	4
• 沿革	6
• 位置图	8
• 仁川新港开发计划	10
• 平面布置图	12
• 设施现况	14
• 设备现况	16
• 运营计算系统	18
• 码头优势	20



Global No.1 service

通过提供最优质的服务，提高客户价值！

鲜光公司成立于1948年，是专注于物流业务的企业。鲜光公司多年的物流经验和不断革新经营，成为韩国第一物流企业。

鲜光公司在原来装卸、保管为主的物流业务基础上，由于对中国贸易量急速增加为顺畅货物的物流，同时为国家的经济发展做出贡献，鲜光公司在仁川港建成集装箱码头。

鲜光公司为给客户提供最优质的物流服务确保客户满意。建设并经营仁川新港集装箱码头，架构物流网络。

鲜光为保持伙伴关系不断努力，请多关心与支持。

谢谢！

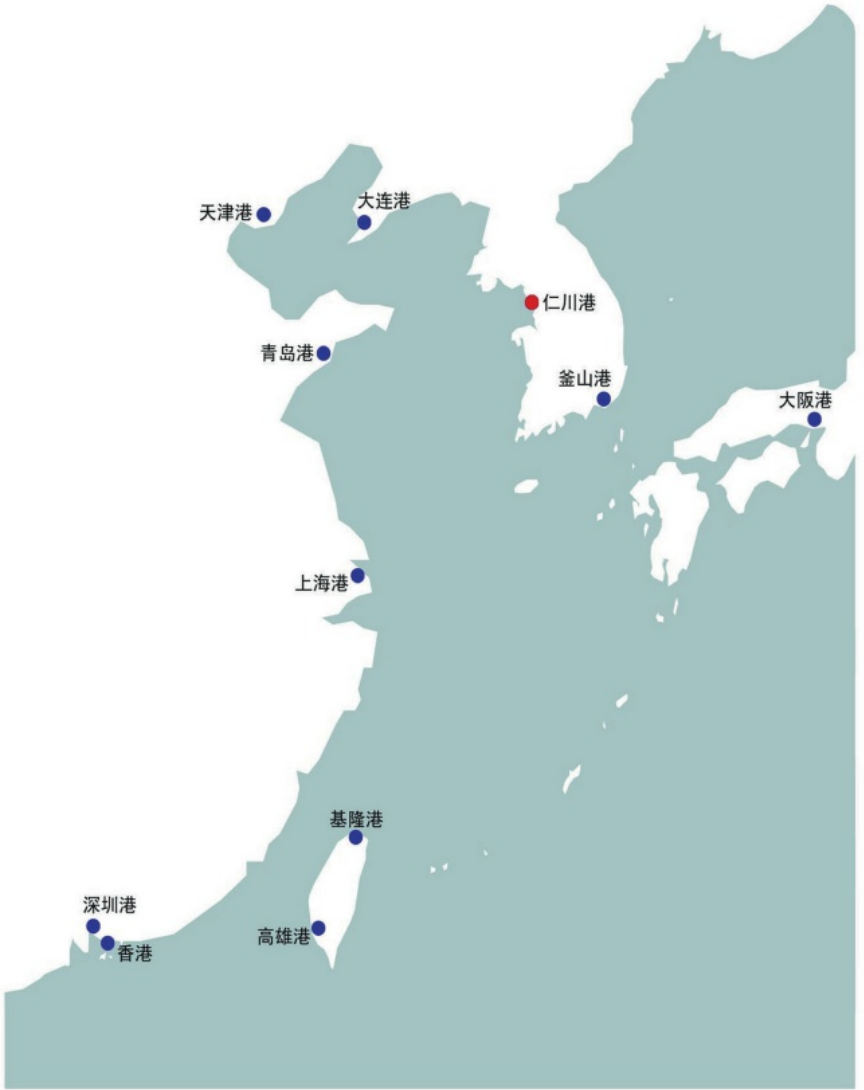
代表理事 会长 沈長植



- 1948. 4 创立鲜光公司
- 2005. 9 开始运营鲜光仁川集装箱码头 (SICT)
- 2009. 4 开工仁川新港I-1段
- 2010. 4 选定仁川新港I-1段 (B码头) 的经营公司
- 2010. 9 建立经营法人(株)鲜光新集装箱码头 (SNCT)

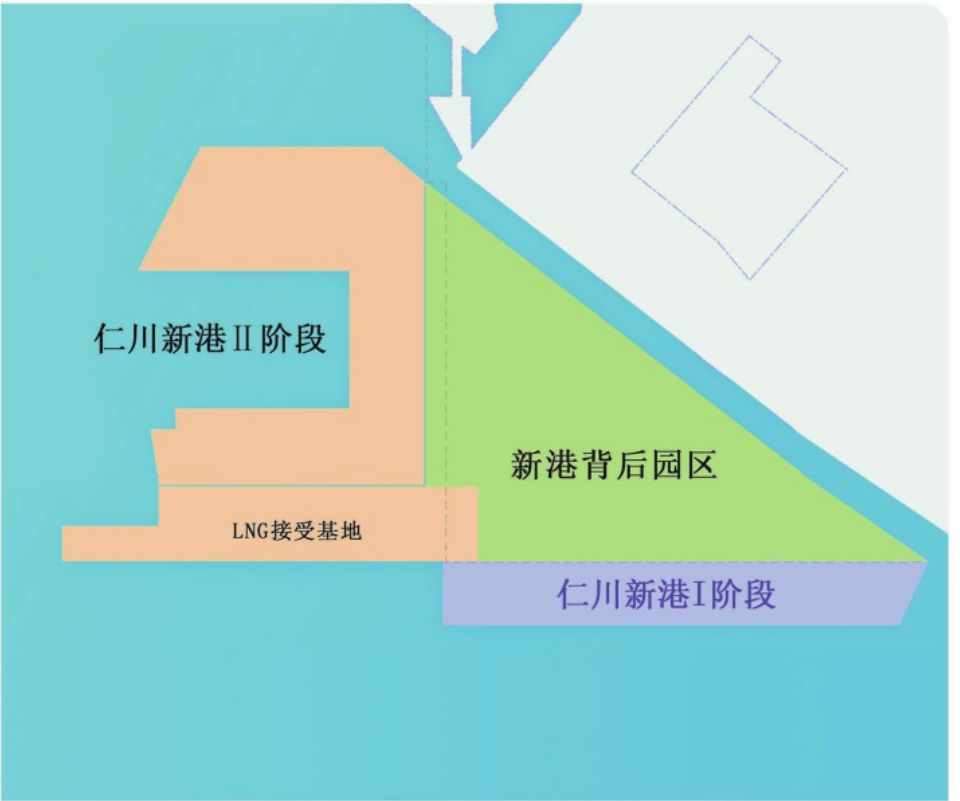
- 2014. 11 运进装卸设备 (STS 5台、ARMG 14台)
- 2014. 12 竣工码头建设工程
- 2015. 4 完成综合试验
- 2015. 6 SN CT 开张
- 2016. 12 SNCT 完全开张

位置图



- 工程名：仁川新港I-1阶段集装箱码头设施工程
- 位置：仁川广域市延寿区松岛洞松岛国际城南侧海域
- 规模：总面积48Ha，集装箱泊位3个规模
- 期间：2011年 ~ 2015年
- 开张时期：2015年 6月

仁川新港开发计划



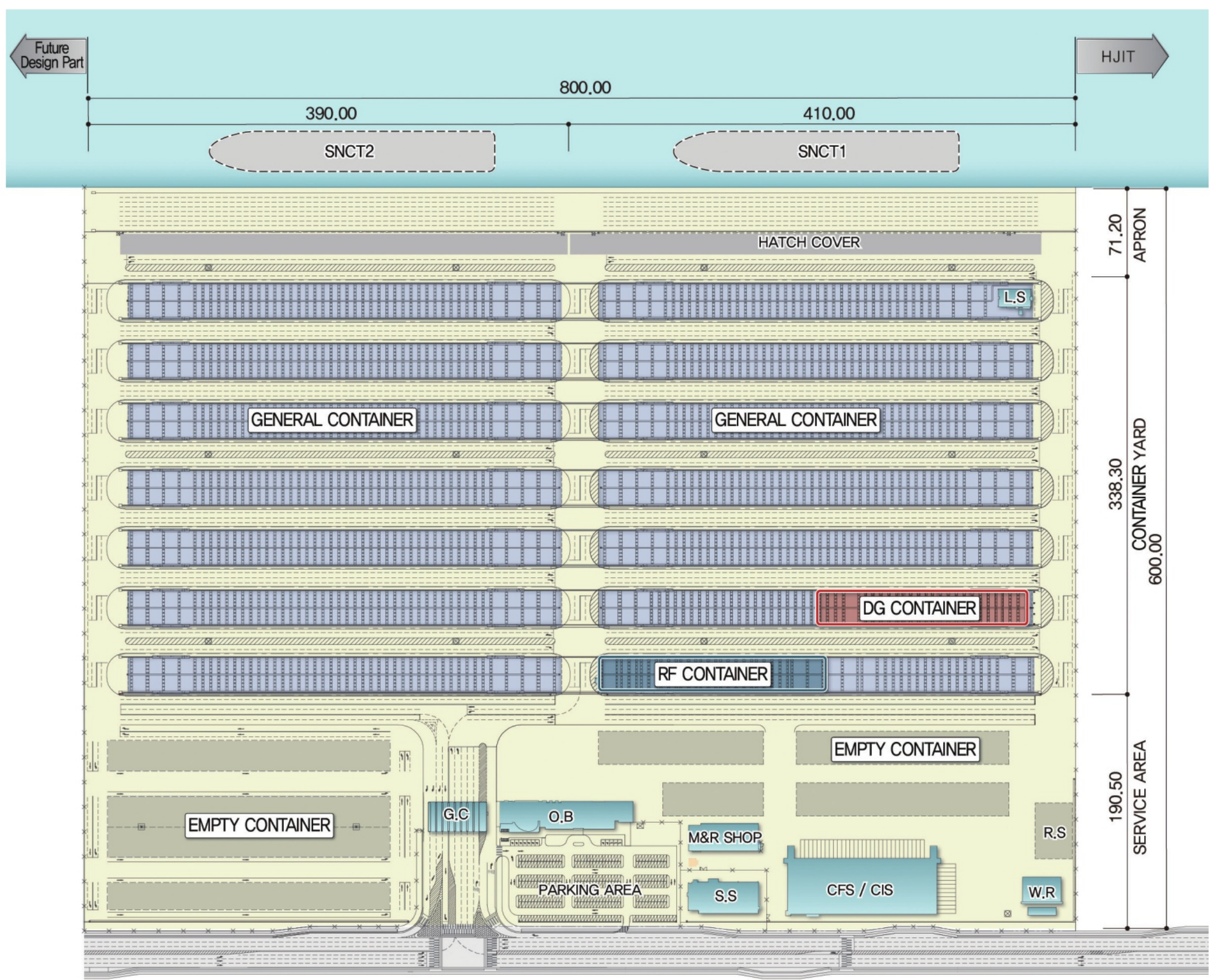
• 码头设备（泊位数）

区分	2017年	2025年	将来	总计
集装箱 (码头长度)	6 (1.6Km)	6 (1.7Km)	13	25
普通码头	-	-	4	4

• 背后园区

区分	I阶段 (2020年)	I-2阶段 (将来)	II阶段 (将来)	III阶段 (将来)	总计
面积 (1,000㎡)	2,118	397	1,519	2,158	6,192

平面布置图



同时装置能力

标准箱	33,759TEU
冷藏箱	1,080TEU
危险品箱	396TEU
非标准箱	100TEU
空箱	8,735TEU
总计	44,070TEU

年间处理能力

120万TEU/年

设施现况



SNCT是仁川港最大集装箱专用码头，码头内拥有多种集装箱处理设备，可以节省客户的费用与时间，同时提高服务质量。

- Caisson式岸壁结构
- 集装箱码头专用的设施
 - * 主要设施：自动化门口、冷藏/危险品箱堆场、CFS/CIS、X-ray检查中心、集装箱维修处、清理处等



自动化门口



集装箱维修处、清理处等



CFS / CIS



冷藏箱堆场

• 集装箱码头设施现况

区分	内容	备注	
码头长度	m	800	
岸壁水深	m	-16	
航道(泊地)水深	m	-16	
码头面积	m ²	480,000	800m x 600m
冷藏插头	个	720	440VAC
危险品箱堆场	m ²	4,690	396TEU
CFS/CIS	m ²	6,001	
门口	Lane	9	Incl. OOG lane(1)
同时装置能力	TEU	44,070	
年间处理能力	TEU	1,200,000	

设备现况



- 数量: 22 Row x 5
18 Row x 2
- 外伸距: 65M/51M
- 吊具下起重量: 65T/50T
- * 使用吊钩横梁时: 80T/65T

STS

设置最多22列处理的特超巴拿马级桥吊

双桥吊及适用最新自动化技术, 提高生产能力



- 数量: 28
- 无人遥控系统
- 5层9列 / 6层9列
- 吊具下起重量: 40T

ARMG



- 数量: 43 / 67
- 20', 40' 兼用

堆场牵引车/堆场底盘车



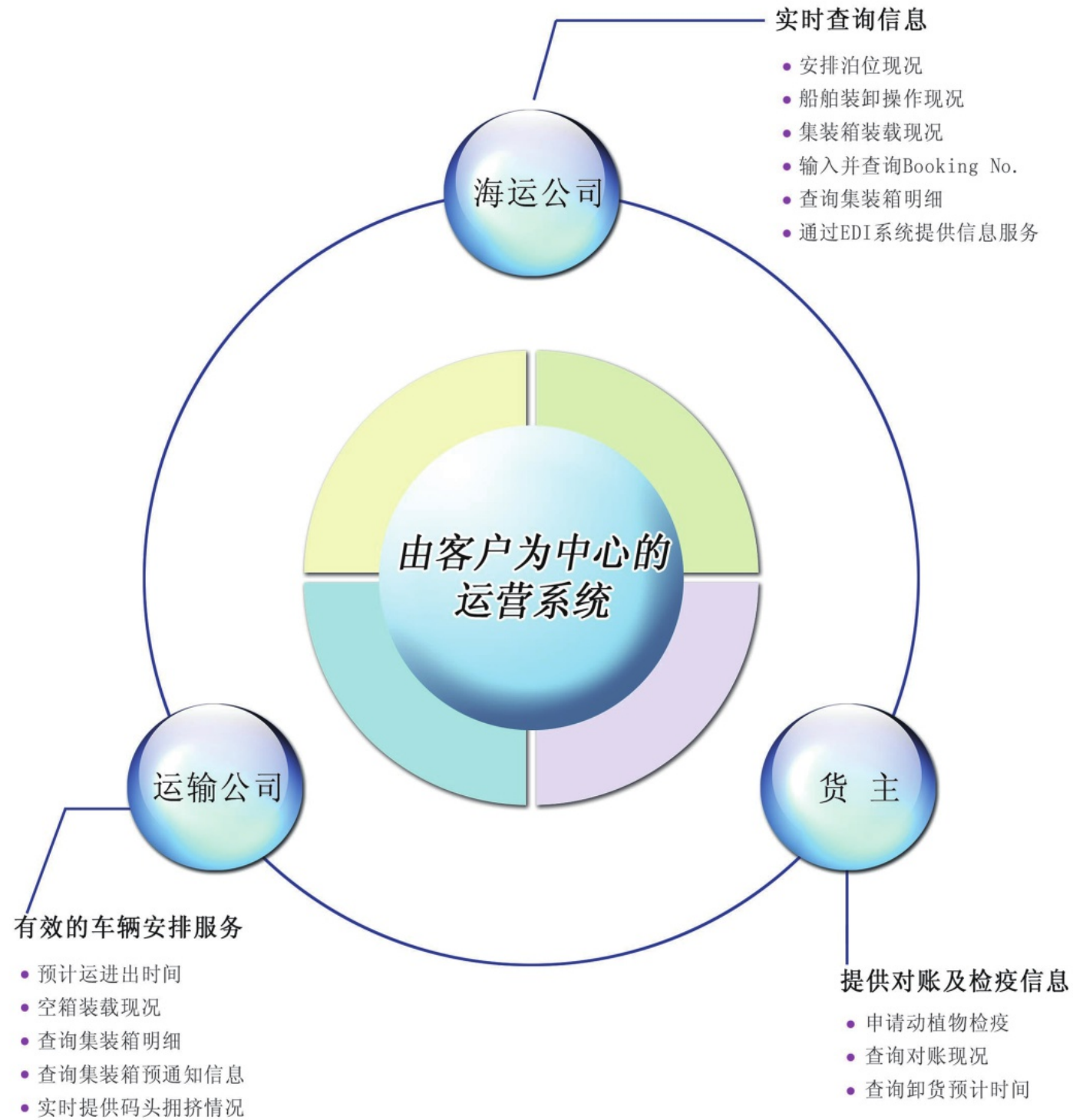
- 数量: 3
- 5层积
- 吊具下起重量: 40T

正面起重机

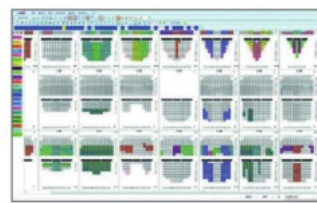
• 设备现况

Item	unit	Total	Remarks
STS	unit	7	SWL 65T
ARMG	unit	28	
Yard Tractor	unit	43	
Yard Chassis	unit	67	
R/S, E/H	unit	6	
Fork Lift	unit	9	

运营计算系统



主页屏幕



舱位安排

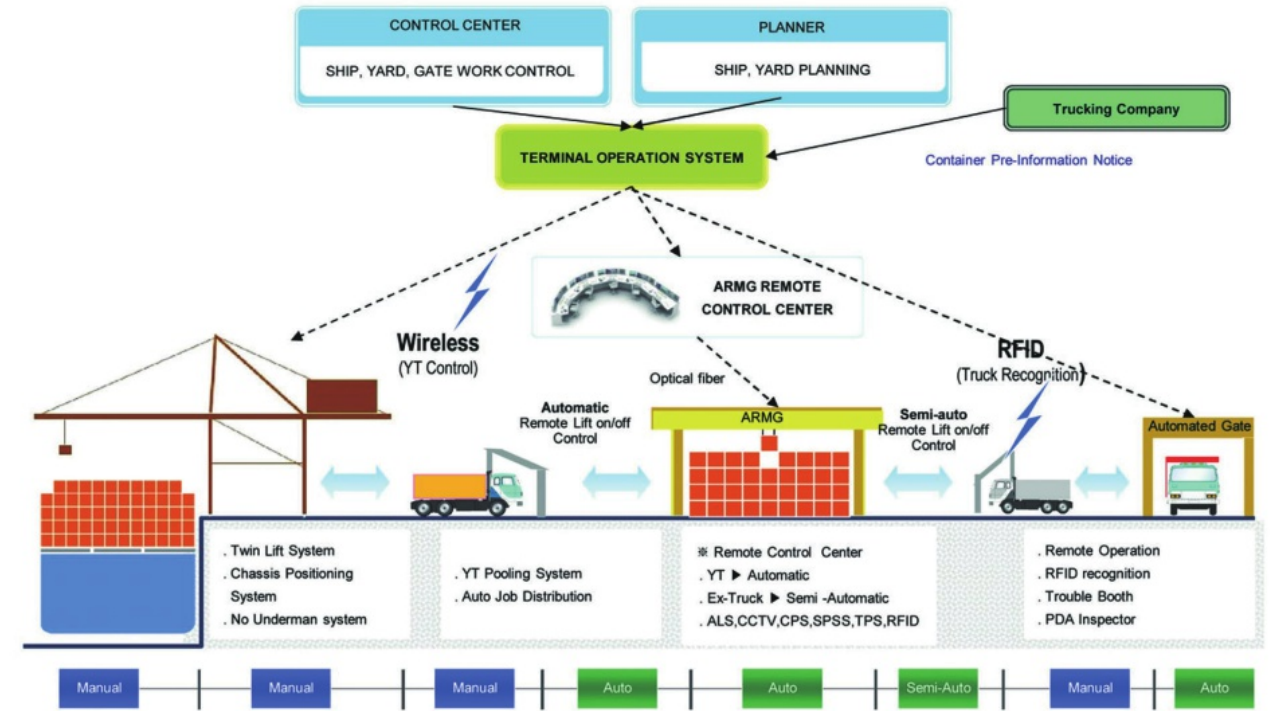


QC & YT 顾客监督制度

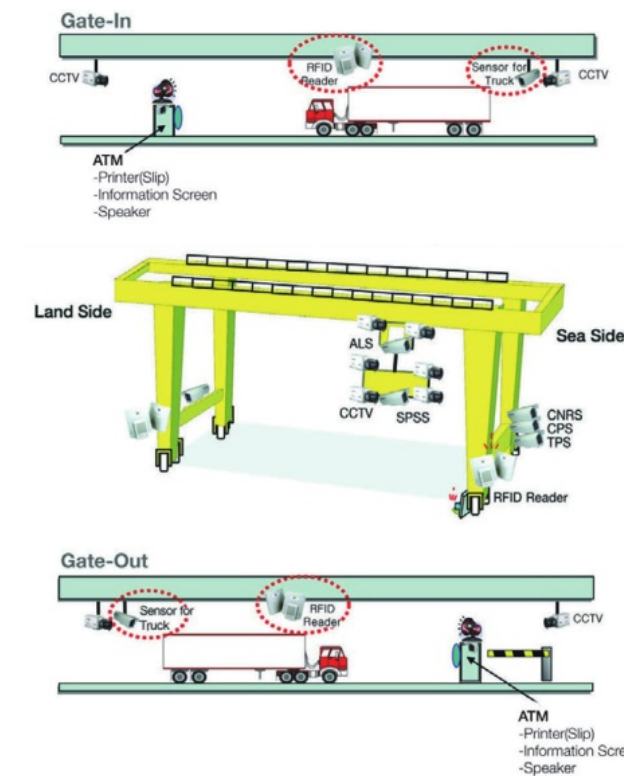


手机应用程序

• 自动化港湾业务系统



• ARMG自动化系统

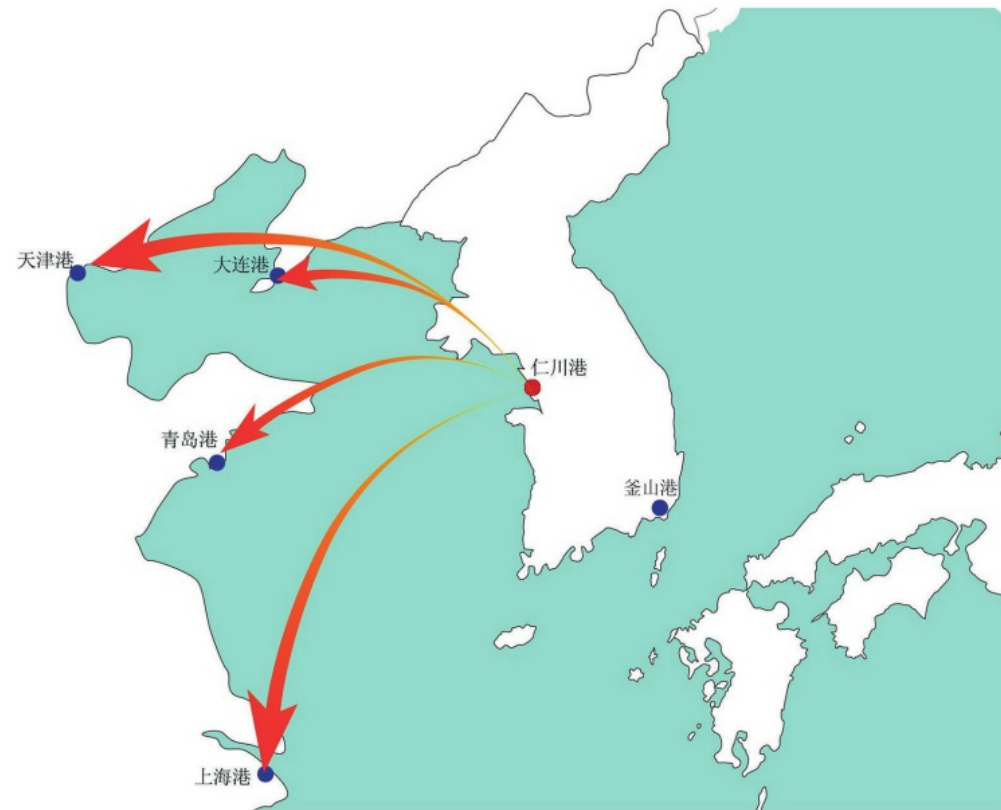


Name	Installation
ALS	<ul style="list-style-type: none"> • Automatic Landing System • Laser Sensor • On Spreader
CCTV	<ul style="list-style-type: none"> • Container Position Check • Pan/Tilt Zoom Camera • On Spreader / Sill beam
CNRS	<ul style="list-style-type: none"> • Container Number Recognition System • On Sill beam
CPS	<ul style="list-style-type: none"> • Chassis Positioning System • Laser Scanner • On Sill beam
SPSS	<ul style="list-style-type: none"> • Stacking Profile Scanning System • 3D Laser Scanner • On Head block
TPS	<ul style="list-style-type: none"> • Truck Protection System • Laser Sensor • On Sill beam
RFID	<ul style="list-style-type: none"> • Radio Frequency IDentification system • Truck No. Recognition • On Land / Sea side Leg

码头优势

✓ 地理位置优越

- 位于环黄海中心的仁川港拥有优秀的地理位置，是前往中国主要港口的美/欧航线的理想中转港
- 美/欧洲航线在仁川靠港时，比釜山路上运输距离更短，同时在首都圈的货主可以节省费用



- 跟内港比缩短4英里的航运距离，节省航费与燃费

从引水站 → 新港 : 11海里

→ 南港 : 13海里

→ 内港 : 15海里

- 安全的出入港航道

位于仁川大桥外侧的地理优越，雾、风等受天气影响小，可以安全的出入港与准时航运



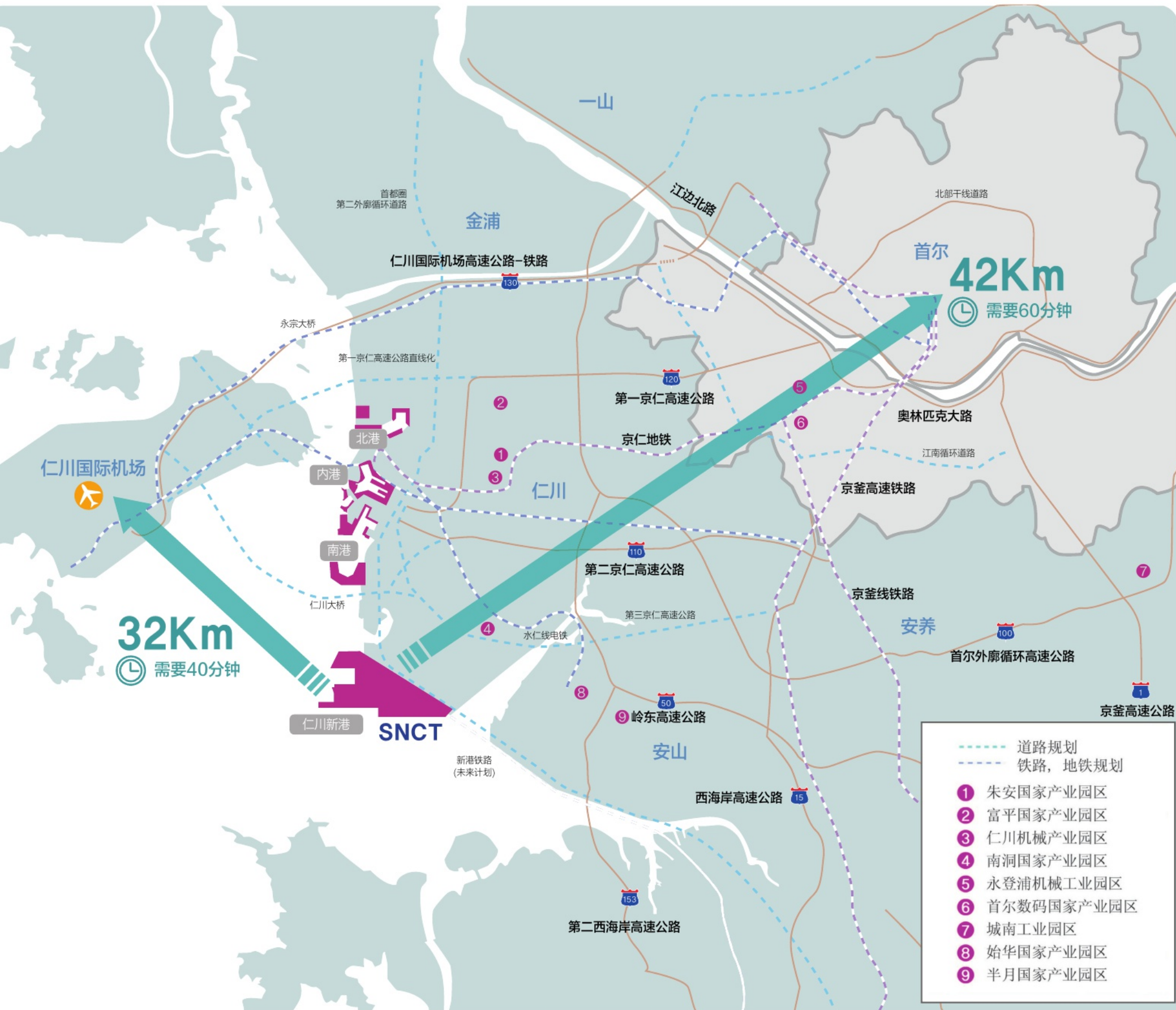
- 主要港湾之间海上距离比较

单位：海里

区分	仁川港(㉑)	釜山港(㉒)	差距(㉑-㉒)
大连港	280	543	-263
天津港	444	688	-244
青岛港	328	502	-174
上海港	502	492	+10
香港	1,190	1,140	+50
鹿特丹港	10,840	10,791	+49

Source : www.sea-distances.org

码头优势



顺畅的交通网及丰富的吞吐量

- 拥有7个高速公路与连陆桥的优点, 顺畅达到首都圈与仁川机场
- 与附近有约10,000家公司的产业园区可以迅速的联系
- 邻近地区拥有约500TEU的集装箱吞吐量 (首都圈、京仁圈、忠清圈、江原圈)

◆ **仁川港-首尔圈**
 京仁高速道路
 第2京仁高速道路
 第3京仁高速道路
 首尔外环循环公路
 第2首尔外环循环公路 (正在施工)
 岭东高速公路
 西海岸高速公路
 第2西海岸高速公路

◆ **仁川港-仁川机场**
 仁川大桥
 永宗大桥



码头优势



✓ 一站式服务

- 码头内具备集装箱处理设施
 - 办公楼、CFS/CIS、集装箱维修处/清理处、X-ray检查中心、植物检疫区、冷藏品/危险品箱堆场、非标准箱堆场
- 快速处理通关与检疫手续
- 节省集装箱处理费用与时间
 - 节省集装箱运输费
 - 缩短货物与集装箱处理时间
 - 节省保管集装箱费



CFS



CIS



冷藏箱堆场



集装箱维修处



清理处等



危险品箱堆场



THE WORLD

LEGEND

	Continental Boundary		0 to 10,000
	International Boundary		10,000 to 20,000
	State/Provincial Boundary		20,000 to 30,000
	Water Boundary		30,000 to 40,000
	Main Road		40,000 to 50,000
	Air Route		50,000 to 60,000
	Shipping Route		60,000 to 70,000
	National Capital		70,000 to 80,000
	Other City		80,000 to 90,000
	City		90,000 to 1,000,000
	Population		1,000,000 to 10,000,000
	Population		10,000,000 to 100,000,000
	Population		100,000,000 to 1,000,000,000

Published by The National Geographic Information Institute
 Ministry of Land, Transport and Maritime Affairs, The Republic of Korea(2008)
<http://www.ngi.go.kr>