

글로벌 물류 기업
선광신컨테이너터미널



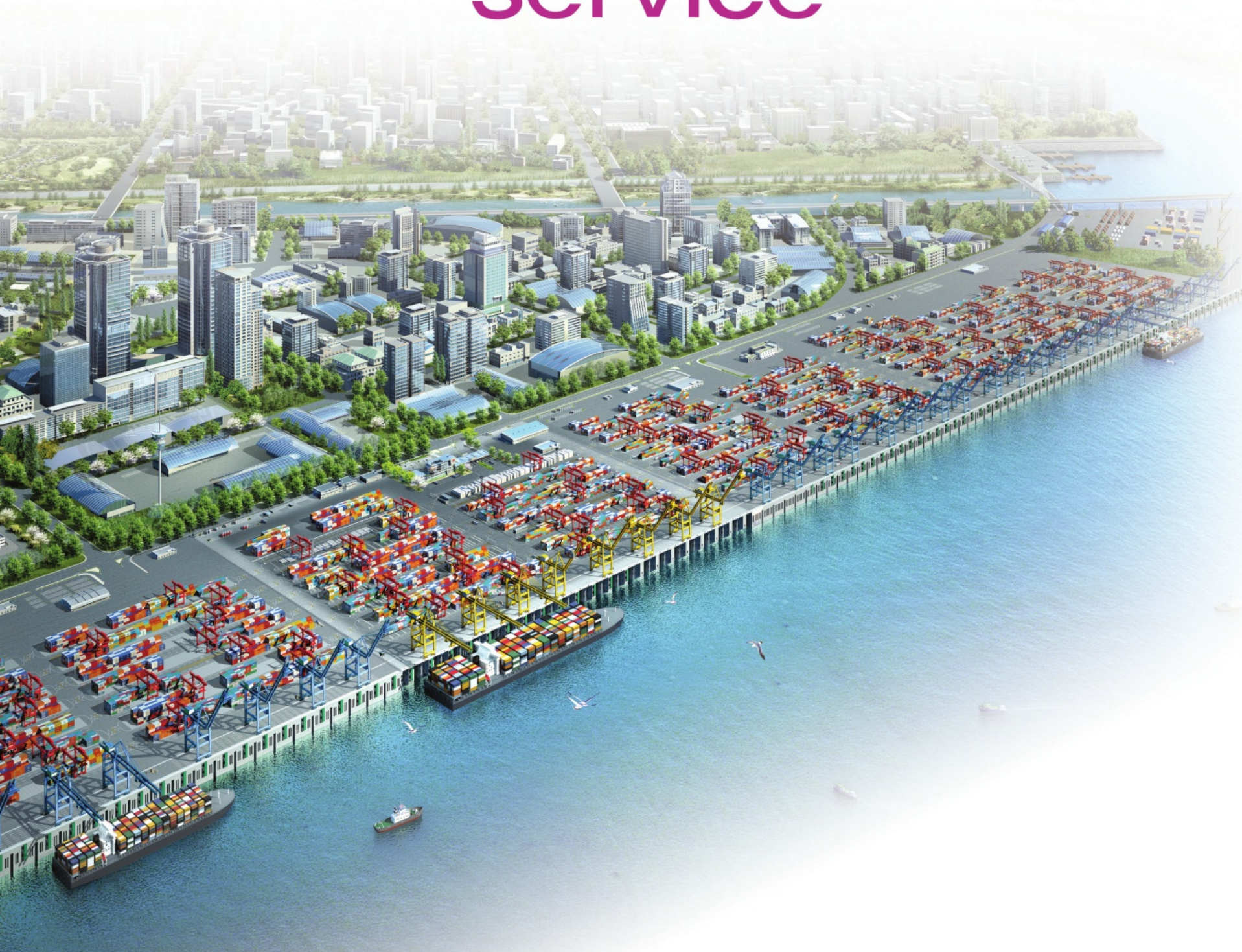
선광신컨테이너터미널(주)

(22031) 인천광역시 연수구 인천신항대로 707(송도동) 전화 032)724-1200

목 차

- 인사말 4
- 연혁 6
- 위치도 8
- 인천신항 개발 계획 10
- 평면배치도 12
- 시설현황 14
- 장비현황 16
- 운영전산시스템 18
- 경쟁력 20

Global No.1 service



최고의 물류서비스 제공으로 고객가치를 높이겠습니다.

선광은 1948년 창사 이래 물류사업에 회사의 모든 역량을 집중하여 성장해 온 물류전문기업입니다. 오랜 기간 축적된 물류 경험과 노하우를 바탕으로 끊임없는 경영혁신을 통해 최고의 물류서비스를 제공할 수 있도록 노력한 결과, 국내 최고의 종합물류기업으로 성장하였습니다.

하역 및 보관 위주의 물류사업을 대중국 교역량 증가를 예상하여 인천 남항에 컨테이너터미널을 개발함으로써 급속히 늘어난 컨테이너 물동량을 원활하게 처리하여 국가 경제발전에 공헌을 하였습니다.

저희 선광은 고객 여러분께 최고의 물류서비스를 제공하고자 인천 신항 컨테이너터미널을 건설하여 운영함으로써 최적의 항만물류 네트워크를 구축하여 고객의 가치를 창출할 수 있도록 부단히 노력하겠습니다.

좋은 파트너 관계가 지속될 수 있도록 고객 여러분의 관심과 성원을 부탁드립니다.

감사합니다.

대표이사 회장 **심장식**



- 1948. 4 선광공사 창립 (2000년 (주)선광으로 상호변경)
- 2005. 9 선광인천컨테이너터미널(SICT) 운영개시
- 2009. 4 인천신항 1-1단계 건설공사 착공
- 2010. 4 인천신항 1-1단계(B터미널) 운영사업자 선정
- 2010. 9 운영법인 선광신컨테이너터미널(주) (SNCT) 설립

- 2014. 11 하역장비 반입완료 (STS 5기, ARMG 14기)
- 2014. 12 터미널 건설공사 준공
- 2015. 4 통합테스트 완료
- 2015. 6 SNCT 개장
- 2016. 12 SNCT 완전 개장

□ 위치도
위치도



- 공 사 명 : 인천신항 1-1단계 컨테이너부두 시설공사
- 사업위치 : 인천광역시 연수구 송도동 송도신도시 남측해역
- 사업규모 : 총면적 48Ha, 컨테이너 선석 3개 규모
- 사업기간 : 2011 ~ 2015
- 개장시기 : 2015년 6월

인천신항 개발 계획



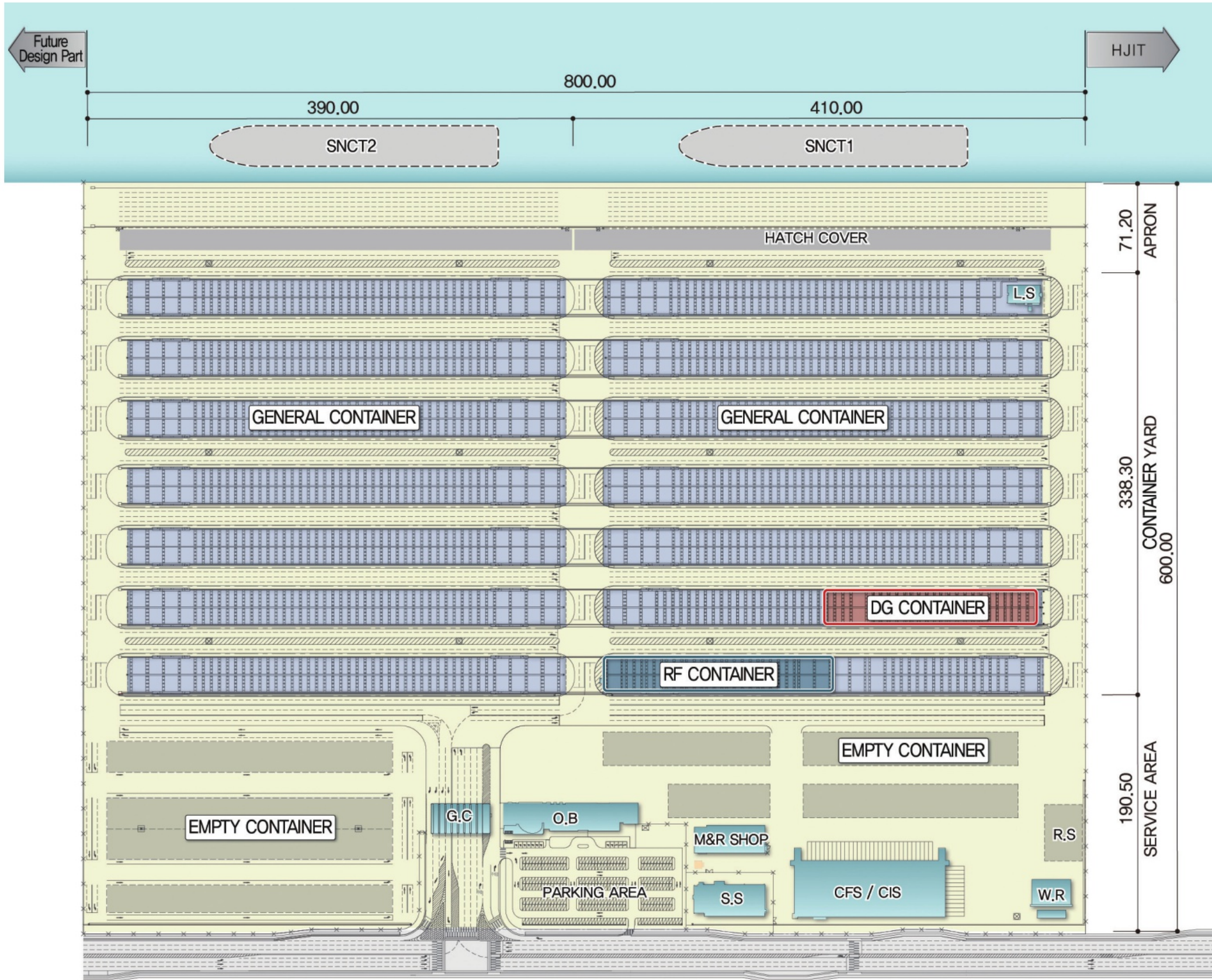
부두시설(선석수)

구 분	2017년	2025년	장래	합 계
컨테이너 (부두길이)	6 (1.6Km)	6 (1.7Km)	13	25
일반부두	-	-	4	4

배후부지

구 분	I 단계 (2020년)	I-2단계 (장래)	II 단계 (장래)	III 단계 (장래)	합 계
면 적 (1,000㎡)	2,118	397	1,519	2,158	6,192

□ 평면배치도



일시장치능력

일반컨테이너	33,759TEU
냉동컨테이너	1,080TEU
위험물컨테이너	396TEU
비규격(OOG/BB)	100TEU
공컨테이너	8,735TEU
합 계	44,070TEU

연간처리능력

120만TEU

시설현황



SNCT는 인천항 최대의 컨테이너 전용 터미널로서, 터미널내에 다양한 컨테이너 처리 시설을 보유하여, 이용고객의 비용과 시간을 아껴드리는 품질높은 항만물류서비스를 제공합니다.

- 케이스 형식의 안벽구조
 - 컨테이너 전용터미널 정규시설 설치
- ※ 주요시설 : 자동화게이트, 냉동/위험물 장치장, CFS/CIS, X-ray 검사센터, 컨테이너 수리장 / 세척장 등



자동화게이트



컨테이너 수리장 / 세척장



CFS / CIS



냉동컨테이너장치장

• 터미널 시설현황

구분	내용	비고	
부두길이	m	800	
안벽(박지)수심	m	-16	
항로수심	m	-16	
터미널면적	m ²	480,000	800m x 600m
냉동플러그	개	720	440VAC
위험물장치장	m ²	4,690	396TEU
CFS/CIS	m ²	6,001	
게이트	Lane	9	Incl.OOG lane(1)
일시 장치능력	TEU	44,070	
연간 처리능력	TEU	1,200,000	

장비현황



- 수 량 : 22 Row x 5
18 Row x 2
- 아웃리치 : 65M / 51M
- 안전하중 : 65T / 50T
- * Hook beam : 80T / 65T

STS

최대 22열 작업이 가능한 슈퍼포스트 파나마급 컨테이너 크레인 설치
트윈 스프레더 및 최신 자동화 기술 적용으로 높은 생산성 구현



- 수 량 : 28
- 무인원격조종시스템
- 5단 9열 / 6단 9열
- 안전하중 : 40T

ARMG



- 수 량 : 43 / 67
- 20', 40' 견용

야드트랙터/야드샷시



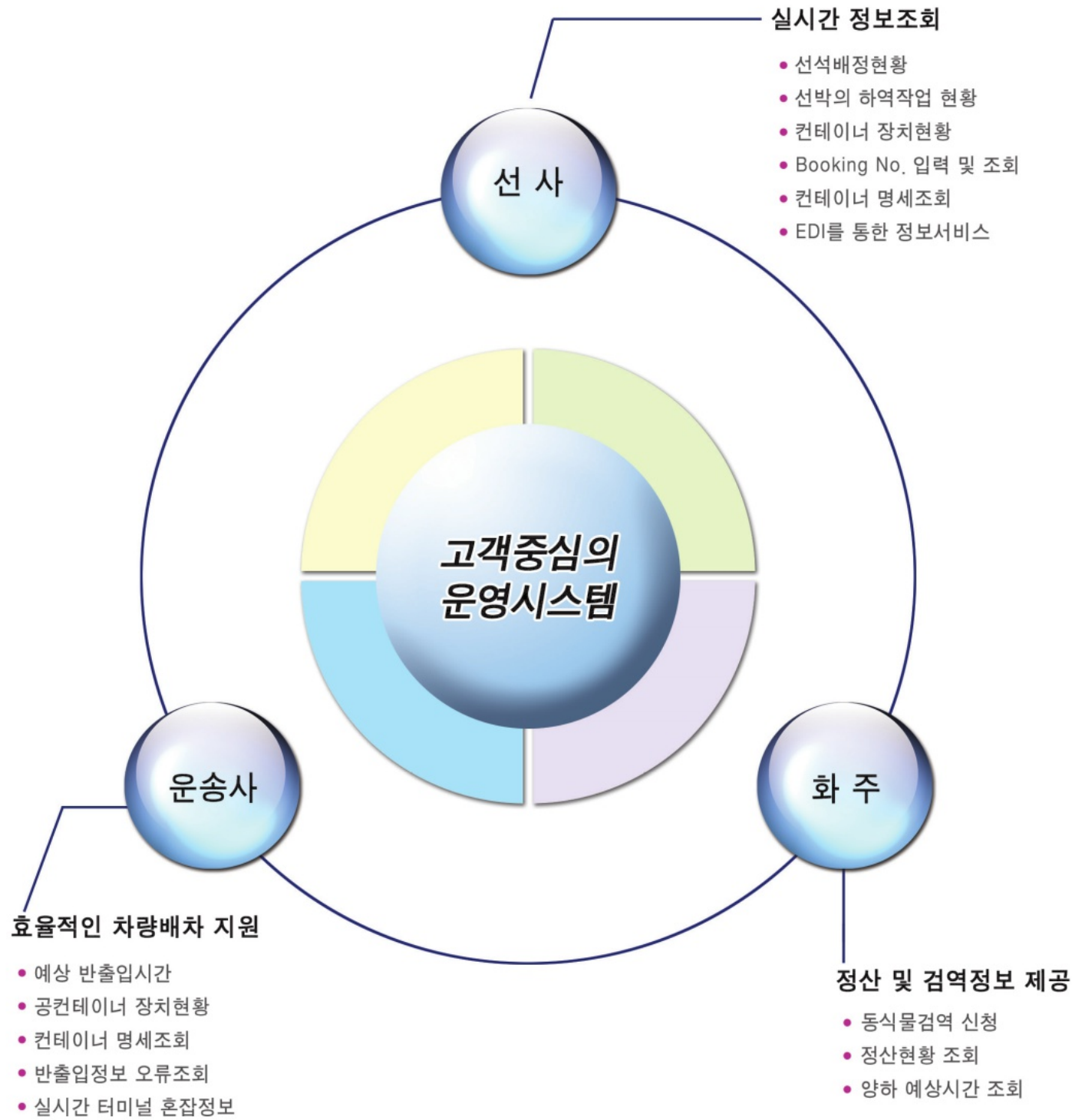
- 수 량 : 3
- 5단적
- 안전하중 : 40T

리치스태커

장비현황

Item	unit	Total	Remarks
STS	unit	7	SWL 65T
ARMG	unit	28	
Yard Tractor	unit	43	
Yard Chassis	unit	67	
R/S, E/H	unit	6	
Fork Lift	unit	9	

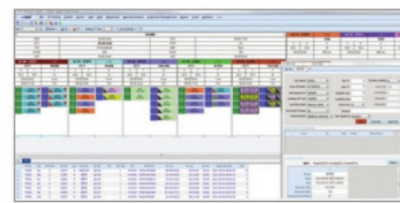
운영전산시스템



메인페이지



선석배정

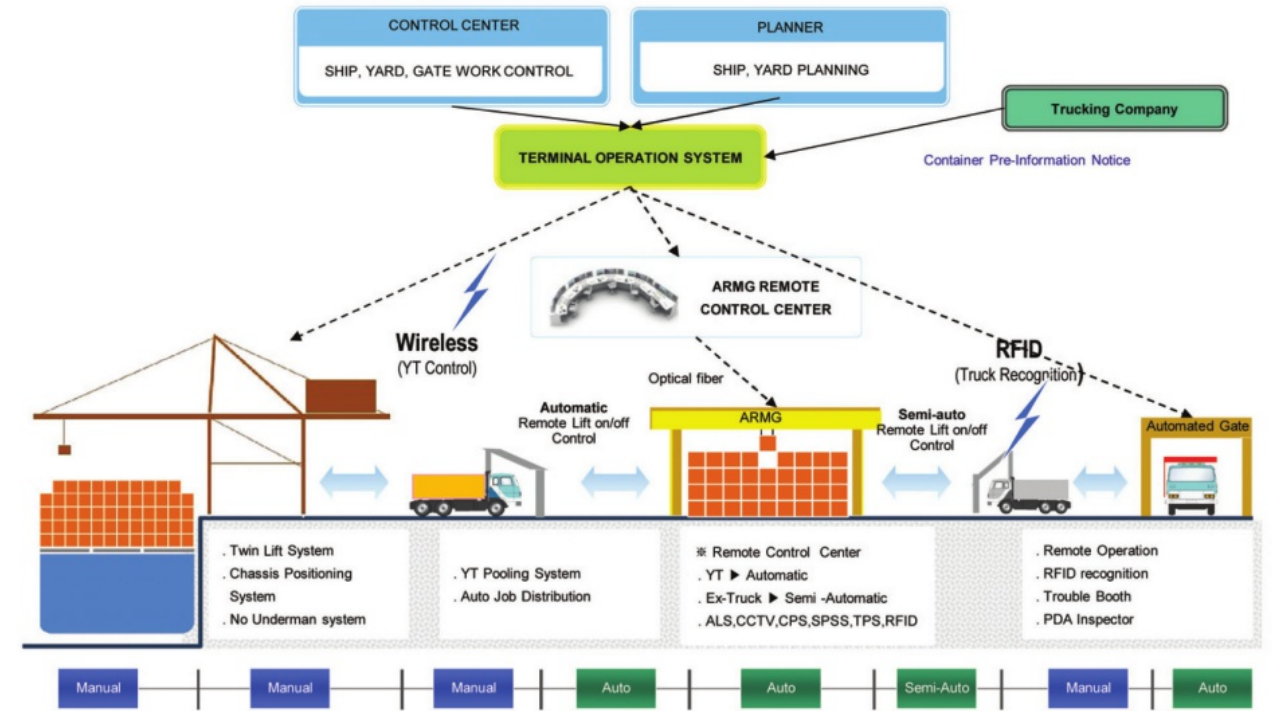


QC & YT 모니터링

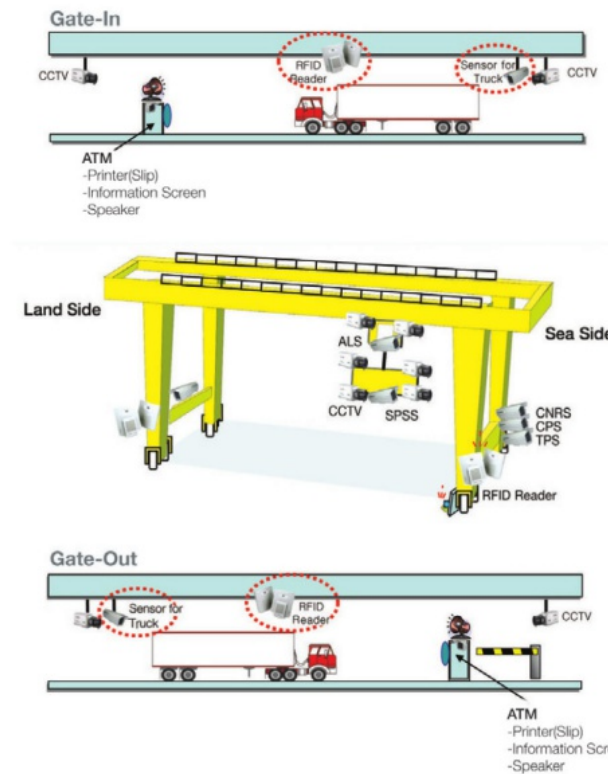


모바일앱

Automation Infra-structure & Workflow



Yard Automation System in detail

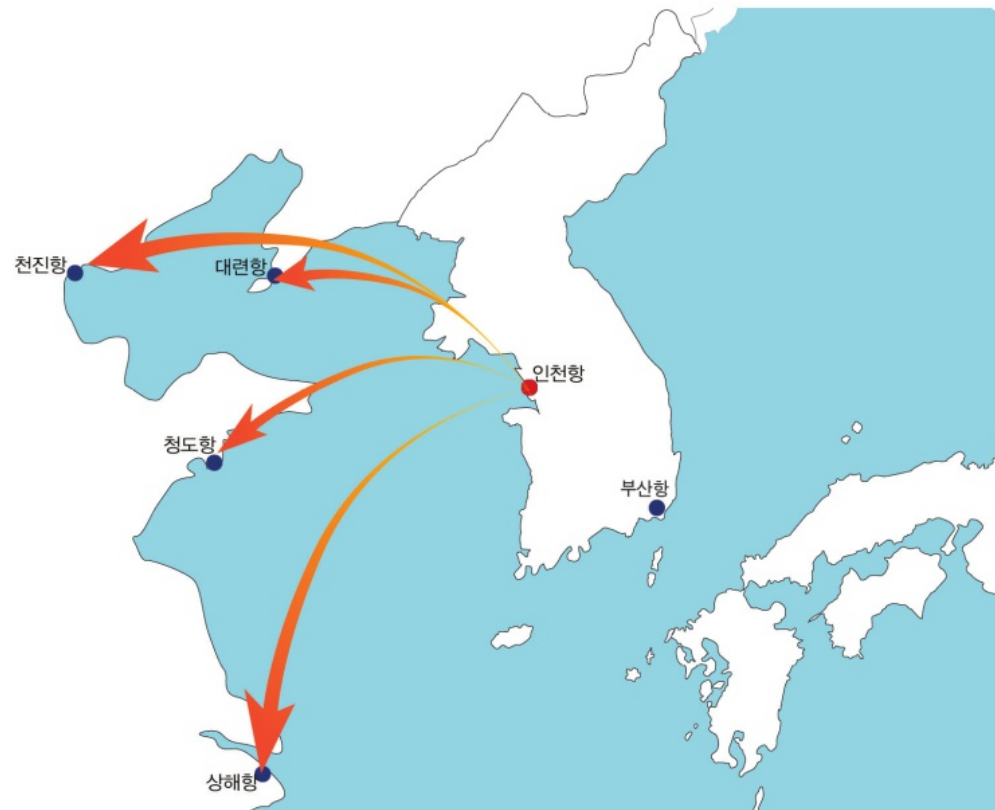


Name	Installation
ALS	<ul style="list-style-type: none"> Automatic Landing System Laser Sensor On Spreader
CCTV	<ul style="list-style-type: none"> Container Position Check Pan/Tilt Zoom Camera On Spreader / Sill beam
CNRS	<ul style="list-style-type: none"> Container Number Recognition System On Sill beam
CPS	<ul style="list-style-type: none"> Chassis Positioning System Laser Scanner On Sill beam
SPSS	<ul style="list-style-type: none"> Stacking Profile Scanning System 3D Laser Scanner On Head block
TPS	<ul style="list-style-type: none"> Truck Protection System Laser Sensor On Sill beam
RFID	<ul style="list-style-type: none"> Radio Frequency IDentification system Truck No. Recognition On Land / Sea side Leg

경쟁력

✓ 우수한 지정학적 위치

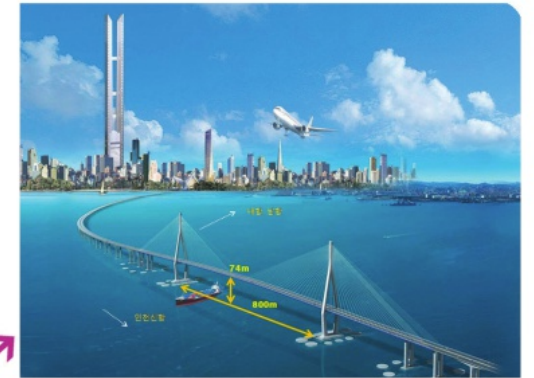
- 환황해권 중심부에 위치한 인천항의 지정학적 이점으로 인해, 북중국 주요항만에 기항하는 미주/유럽 항로 선박의 인천항 기항이 용이함.
- 미주/유럽 항로 선박의 인천항 직기항시, 기존 부산항 대비 내륙운송거리가 단축되어, 서울과 수도권에 위치한 수출입 화주의 물류비 절감 가능



- 내항대비 약 4마일 단축된 운항거리로 인해, 선박의 항비 및 연료비 절감

도선점 → 신항 : 11마일
 → 남항 : 13마일
 → 내항 : 15마일

- 인천대교 외측에 위치한 지리적 이점으로 인해, 안개, 강풍 등 악천후 시 선박의 안전한 입출항과 정시 운항 가능



• 주요항만간 해상거리 비교

단위 : 마일

구 분	인천항(㉠)	부산항(㉡)	차이(㉠-㉡)
대련항	280	543	-263
천진항	444	688	-244
청도항	328	502	-174
상해항	502	492	+10
홍콩항	1,190	1,140	+50
로테르담항	10,840	10,791	+49

Source : www.sea-distances.org



✓ 원스탑 서비스

- 터미널내에 제반 컨테이너 처리시설 확보
 - 운영건물, CFS/CIS, 컨테이너 수리장/세척장, X-RAY검사센터, 식물검역구역, 냉동/위험물 컨테이너 장치장, 비규격화물 장치장
- 통관 및 검역절차의 신속한 처리
- 컨테이너 취급비용과 시간의 절감
 - 컨테이너 외부 운송료 절감
 - 화물 및 컨테이너 취급시간의 단축
 - 컨테이너 보관비용의 최소화



CFS



CIS



냉동컨테이너 장치장



컨테이너 수리장



세척장



위험물컨테이너 장치장



THE WORLD

LEGEND

- Continental Boundary
- International Boundary
- State/Provincial Boundary
- Water Boundary
- Main Road
- Air Route
- National Capital
- Over 20,000,000 (Person)
- 10,000,000 - 20,000,000 (Person)
- Under 10,000,000 (Person)

Scale at the Equator 1:40,000,000

Published by The National Geographic Information Institute
Ministry of Land, Transport and Maritime Affairs, The Republic of Korea(2008)
<http://www.nga.go.kr>